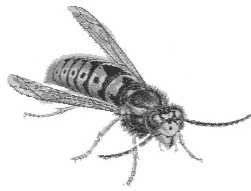


- AMPIAISET -



Kerran terassilla istuessani ja nauttiessani keväisestä auringonpaisteesta huomioni kiinnittyi yksin pörräävään ampiaiseen joka selvästikin oli kiinnostunut nurkassa lojuvista saappaistani. Vähän väliä se sujahti toiseen saappaaseen ja hetken kuluttua pörräsi jälleen lentoon. Ihmettelin kovasti sen toimintaa: mikä saappaassa niin kiinnosti? Minkä tähden niitä oli vain yksi? Asia jäi sikseen, mutta seuraavina päivinä toiminta jatkui ja päätin kurkistaa saappaaseen. Siellähän oli kennomainen ampiaispesä!

Tällä tavalla alkaa ampiaisyhteiskunnan rakennustyö. Vain paritellut naaras säilyy hengissä yli talven. Muut ampiaiset kuolevat aina syksyn tullessa. Keväällä tämä naaras aloittaa yksin pesän rakentamisen. Munista kuoriutuu uusia ampiaisia, jotka auttavat kuningatarta pesän rakennuspuuhissa. Kun ampiaisia on riittävästi kuningatar vetäytyy rakennuspuuhista ja keskittyy vain munien tuotantoon. Samalla nousee dramaattisesti ampiaisyhteiskunnan iskukyky ja ampiaisista voi olla haittaa ja vaaraa ihmisille. Tässä vaiheessa voivat hyvät neuvot olla avuksi. Puuliiterit, leikkimökit, autotallit ja karjasuojat ovat ampiaisten suosimia pesän perustamispaikkoja.

Permanent Ampiais- ja Tuholaisvaahto on uudenlainen torjuntamenetelmä ampiaispesien ja sen asukkaiden tuhoamiseen. Vaahto sumutetaan suoraan pesäaukosta pesän sisään.



Mitä tehdään puuliiterin ampiaispesälle?

Permanent Ampiais- ja Tuholaisvaahto on tehokas ja toimiva ratkaisu. Vaikuttaa heti ja lisäksi sillä on kuuden viikon kesto vaikutus! Permanent Ampiais- ja Tuholaisvaahto on uudenlainen vaahdotoin aine ampiaisten ja niiden pesien sekä muiden hyönteisten torjuntaan vaikeapääsuisistä onkaloista, vaatekaappien takaa ja muista vaikeapääsuisistä paikoista. Torjunta on parasta suorittaa aikaisin aamulla ennen kuin ampiaiset lähtevät liikkeelle.

Suihkuta vaahtoa erityisesti pesäaukkoon ja jos mahdollista suoraan aukosta sisään, jotta vaahtoa levittyy myös pesän sisällä oleviin onkaloihin. Älä poista käsiteltyä pesää heti torjunnan jälkeen, jotta torjunta vaikuttaa myös myöhemmin pesään palaaviin yksilöihin.

Torjuaksesi ryömiviä hyönteisiä kuten torakoita, luteita, kovakuoriaisia, sokeritoukkia ja siiroja, sumuta huolellisesti niiden piilopaikkoihin. Torju ampiaisia vain paikoista joissa ne saattavat aiheuttaa välitöntä vaaraa ihmisille, kuten talojen sisältä, puuliitereistä, ulkorakennuksista, karjasuojista ja niiden ympäriltä.

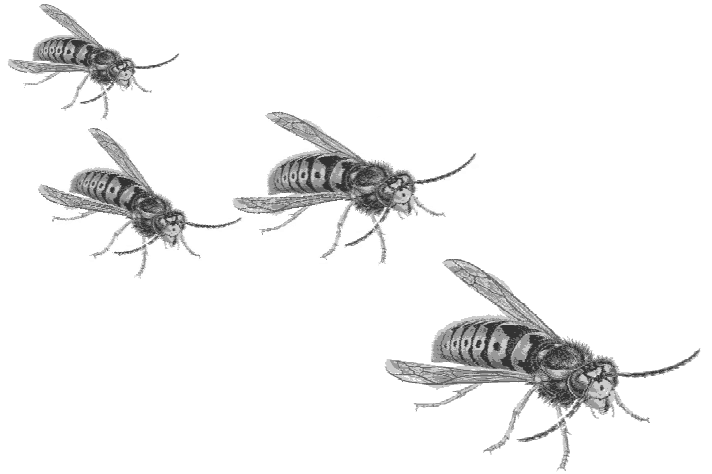
Torju vain niitä ampiaispesästä joista on haittaa tai vaaraa ihmisille!

Käytä biosideja turvallisesti. Lue aina etiketti ja valmistetiedot ennen käyttöä.

Maahantuoja ja lisäinformaatio:

Esbau Oy Bio-Garden

www.esbau.fi



W. Neudorff GmbH KG
·Postfach 1209
31857 Emmerthal · Germany
Tel. +49 (0)5155/62 40
www.neudorff.de



Esbau Oy Bio-Garden

Tähdenlennontie 7, 02240 Espoo
puh. 09-887 0110
www.esbau.fi